

Geschäftsleitung Firmengruppe



Moritz Büchi

dipl. Ingenieur FH in
Bauingenieurwesen /
NDS Unternehmensführung
Bereichsleiter Umwelt und Gewässer



Samuel Bühler

dipl. Geomatikingenieur ETH
pat. Ingenieur-Geometer
Vorsitzender der Geschäftsleitung
Bereichsleiter Geoinformatik,
Raumentwicklung und Bauberatung /
Geschäftsführer Planzer Control AG



Ruedi Egli

dipl. Bauingenieur ETH / SIA
Bereichsleiter Konstruktion und
Wasserversorgung



Elias Estermann

MSc ETH in Umwelt-Natw. SIA
CAS Energieberatung / GEAK® Experte
Geschäftsführer OekoWatt AG



Silvan Gut

MSc ETH in Bauingenieurwissen.
MAS Hochschule Luzern/FHZ in
Business Administration
Stv. Bereichsleiter Konstruktion und
Wasserversorgung



Valentin Jenni

dipl. Bauingenieur FH / SIA
Geschäftsführer
Schubiger AG / Trachsel AG



Patrick Muff

BSc Hochschule Luzern/FHZ in
Bautechnik
Bereichsleiter Infrastruktur



Erich Odermatt

dipl. Bauingenieur HTL/STV
NDS Informatik
Bereichsleiter Verkehr und
Tiefbau



Roger Schürmann

MSc in Geoscience / CAS Leadership
Stv. Bereichsleiter Verkehr und
Tiefbau



Romeo Venetz

dipl. Kulturingenieur ETH
pat. Ingenieur-Geometer
MAS ETH in Raumplanung
Bereichsleiter Geoinformatik,
Raumentwicklung und Bauberatung

Rückblick, Einblick

Anton Kost, dipl. Kulturingenieur ETH und Grundbuchgeometer, gründet 1953 das Ingenieurbüro Kost. Verschiedene Teilhaber entwickeln das Unternehmen unter den Namen Kost+Nussbaumer, Kost+Nussbaumer+Partner, Kost+Partner weiter. 1990 erfolgt die Umwandlung der Firma in die Aktiengesellschaft Ingenieurbüro Kost+Partner AG.

Für eine geografische Marktöffnung schloss sich die Kost+Partner AG im Jahr 2004 mit der Schubiger AG Bauingenieure und 2009 mit der Trachsel AG Bauingenieure in Luzern zusammen. Die Übernahme der Planzer Control AG und der OekoWatt AG eröffnete der Firmengruppe zusätzliche Geschäftsfelder. Das Aktienkapital befindet sich vollständig in den Händen der leitenden Ingenieure der Firmengruppe.

In Sursee und Luzern beschäftigen wir rund 150 Mitarbeitende, darunter Bau-, Kultur-, Umwelt- und Geomatikingenieure, Raumplaner/innen, Energieberater/innen, Bauleiter/innen, Techniker/innen, Geomatiker/innen, Zeichner/innen, Vermessungsassistenten sowie kaufmännische Angestellte. Diese vielfältige Expertise spiegelt die breite Palette unserer Dienstleistungen.

Ein Unternehmen der Firmengruppe

KOST+PARTNER AG | SCHUBIGER AG | TRACHSEL AG | PLANZER CONTROL AG | OEKOWATT AG

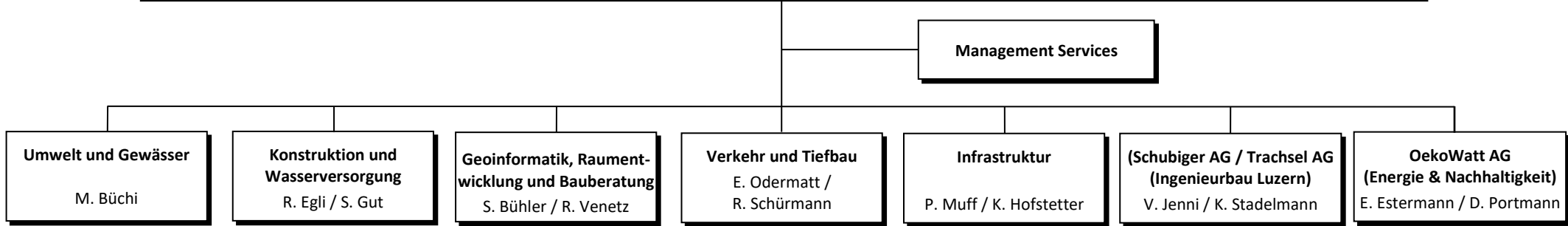
Unternehmensmission

Mit unseren planerischen, beratenden und ingenieurtechnischen Leistungen prägen wir die Entwicklung der zukünftigen Infrastruktur. Dazu gehören für uns auch hohes Verantwortungsbewusstsein und Sensibilität für Umwelt und Gesellschaft.

Unsere Dienstleistungen erbringen wir gemeinsam unter einem Dach, wobei wir grossen Wert auf die Qualität setzen.

Das notwendige Wissen wird in allen Bereichen fortlaufend aufgebaut, gesichert und wiederkehrend vermittelt, um vielseitig und interdisziplinär wirksam zu sein.

Dienstleistungen und Kompetenzen Firmengruppe



Gewässerschutz

- Generelle Entwässerungsplanung für Verbände und Gemeinden VGEU und GEP
- Planung und Bauleitung für den betrieblichen und baulichen Unterhalt von Abwasseranlagen
- Berechnung Finanzierungsbedarf der Abwasserentsorgung
- Datenbewirtschaftung GEP 2. Generation nach VSA DSS
- Hydrologie und Hydraulik
- Modellierung Oberflächenabfluss
- Planung von Retentions- und Versickerungsanlagen
- Fachberatung Liegenschaftsentwässerung

Luft und Emissionen

- Emissionsmessungen
- Schadstoffmessungen
- Geruchsmessungen
- Umweltanalysen
- Vollzug Luftreinhalte-Verordnung und Datenmanagement
- Brandschutzkontrolle

Konstruktion

- Tragwerksplanung im Industrie-, Gewerbe- und Wohnungsbau
- Gesamtprojektleitung im Industriebau
- BIM-Projektbearbeitung und BIM2field
- Erdbebenbemessung und -ertüchtigung von Hochbauten
- Erhaltung und Instandsetzung von Hochbauten
- Baugrubenplanung und Spezialtiefbau
- Reservoir- und Behälterbau
- Expertisen und Prüfmündigkeitsmandate

Wasserversorgung

- Wasserversorgungsplanung
- Wassergewinnung und -förderung
- Wasseraufbereitung
- Wasserspeicherung und -verteilung
- Netzberechnungen
- Unterhalt und Sanierungen
- Beratungen

Geoinformatik

- Grundbuchvermessung
- Bau- und Ingenieurvermessung
- Architekturvermessung und 3D-Laserscanning und Drohnenvermessung
- Erfassung, Nachführung, Verwaltung und Auswertung von NIS/GIS-Themen
- GIS- und IT-Dienstleistungen
- Kompetenzzentrum für Raumdaten
- Moderne Meliorationen und Landmanagement
- Kostenverteiler, Strassen- und Betriebsreglemente

Raumentwicklung

- Orts- und Regionalplanung
- Sondernutzungs- und Verkehrsplanung

Bauberatung

- Baugesuchsbegutachtung und Baukontrolle
- Bauberatung

Planzer Control AG

- Zustandsaufnahmen
- vorsorgliche Beweisaufnahmen
- Schadensbewertungen
- Erschütterungsmessungen
- Präzisionsnivelements

Verkehr

- Verkehrssicherheit: RSA, RSI, BSM
- Verkehrsgutachten
- Verkehrskonzepte + Beruhigungen
- Verkehrszählungen
- Strassen- und Parkplatzreglemente
- Betriebs- und Gestaltungskonzepte
- Leistungsfähigkeit Knoten
- Mobilitätskonzepte und Strategien für Gemeinden, Quartiere und Überbauungen (MIPA)
- Mobilitätsanalysen, Konzepte und Dekarbonisierung Unternehmen
- Zweckmässigkeitsbeurteilungen

Tiefbau

- Strassen- und Verkehrswege auf National-, Kantons-, Stadt-, Gemeinde- und Privatstrassen
- Kreisell- und Verkehrsknoten
- Güterstrassen
- Umgebungen
- Werkleitungen inkl. Koordination
- Variantenstudien

Infrastruktur

- Zustandserfassung und Bauwerkserhaltung (Zustandserfassung und -beurteilung von Kunstbauten, Instandsetzung von Kunstbauten)
- Geotechnik und Spezialtiefbau (Baugruben, Fundationen, Unterführungen, Bachdurchlässe, Stützmauern)
- Bahnbau (Gleisbau und Gleistiefbau, Perronanlagen und Bahnzugänge)
- Brückenbau (Strassen-, Bahn- und Fussgängerbrücken, Brücken aus UHFB)

Schubiger AG

- Tragwerksplanung im Hochbau
- Grund- und Spezialtiefbau
- Spezialfundationen und Pfahlsysteme
- Baugrubensicherungen mit und ohne Grundwasser
- Werkleitungerschliessungen von Gebäuden
- Zustands- und Tragwerksanalysen für bestehende Gebäude
- Erdbebenanalysen und Erdbebenertüchtigungen
- Erhalt und Sanierungen im denkmalgeschützten Kontext
- Beratung, Expertisen- und Prüfmündigkeitsmandate in der Tragwerksplanung

Trachsel AG

- Umbau und Erweiterungsbauten im Hochbau
- Bauwerkserhaltung im Hochbau
- Beratungen in Tragwerksplanungen

Beratung Öffentliche Hand

- Prozessberatung Gemeinden (Energienstadt, Energieregion)
- Unterstützung Vollzug Energievorschriften
- Erstellung von Energie- & Klimabilanzen
- Räumliche Energieplanung
- Strategieberatung
- Qualitätssicherungsprojekte

Beratung Nachhaltiges Bauen

- GEAK®-Energieberatung
- Beratung beim Heizungsersatz
- Energiekonzepte Neubauten
- Energienachweiserstellung
- Sanierungsstrategie von Portfolios (CO2-Absenkepfad)
- Energiebuchhaltung

Beratung Industrie & Gewerbe

- Begleitung Grossverbraucherartikel Act, EVA, RNZ, CO2
- Gebäudeanalyse gem. BFE
- Betriebsoptimierung
- Dekarbonisierungsstrategie

Kommunikation

- Führen von Geschäftsstellen
- Call-Center Dienstleistungen
- Entwicklung und Organisation Kurse und Veranstaltungen
- Entwicklung Fachbrochüren

Kompetenz

Raumentwicklung und Bauberatung



Vorausschauend planen

Die zunehmenden wirtschaftlichen, kulturellen, sozialen und ökologischen Verflechtungen, die wachsende Zahl der beteiligten Akteure, neue Nutzungsmasse gemäss der interkantonalen Vereinbarung zur Harmonisierung der Baubegriffe (IVHB) und die steigenden Anforderungen im Zusammenhang mit der Siedlungsentwicklung nach innen, der Energiestrategie 2050 oder zukunftsweisenden Mobilitätsstrategien fordern unsere ganze Sachkompetenz in Raumentwicklung und Bauberatung. Deshalb sind unsere Kompetenzen im Umgang mit komplexen räumlichen Aufgaben und in der Kommunikation mit verschiedenen Anspruchsgruppen und innerhalb interdisziplinärer Arbeitsteams gefragt.

Weitsichtige Lösungen

Wir suchen Lösungen, die den Bedürfnissen heutiger und zukünftiger Generationen gerecht werden. Dabei kommt uns unser fachübergreifendes Betätigungsfeld zugute. Entwicklungsfragen werden gesamtheitlich beurteilt – in enger Zusammenarbeit mit unseren Infrastruktur-, Energie- und Umweltspezialisten.

Orts- und Regionalplanung

Teilrevisionen der Nutzungsplanung, umfangreiche und komplexe Gesamtrevisionen mit Überarbeitung der Bau- und Zonenreglemente sowie Zonenplänen, Erarbeitung und Überarbeitung von Siedlungsleitbildern oder Räumliche Entwicklungskonzepten, Kommunale oder regionalen Richtpläne (z.B. Verkehrs- und Erschliessungsrichtpläne).

Sondernutzungsplanung und Begleitung von Arealentwicklungen

Erstellen von Gestaltungs- und Bebauungspläne um die Ziele aus Siedlungsleitbildern / Räumlichen Entwicklungskonzepten umzusetzen, Entwickeln von massgeschneiderten Sondernutzungsplanungen, Abstimmung von Bauten, Mobilität sowie Frei- und Grünräume.

Mobilitäts- und Erschliessungsplanung

Verkehrs- und Erschliessungsrichtpläne, Strassenpläne als Ortsplanungs-Instrumente, Mobilitätsstrategien und Mobilitätskonzepte, Strategien und Konzepte für Wirtschafts- und Freizeitverkehr, Auswertung und Interpretation von Modellierungen mit dem regionalen Gesamtverkehrsmodell (rGVM), Standort-Evaluationen aus verkehrs- und erschliessungstechnischer Sicht.

Baugesuchsbegutachtung und Baukontrolle

Unterstützung der behördlichen Tätigkeiten im Baubewilligungsverfahren (Prüfung der Baugesuche, Vorbereitung Baubewilligungsentwurf), Kontrolle Energienachweise, Abnahme Feuerungs- und Abgasanlagen, Kontrolle diverser Baustadien (Schnurgrüst, Kanalisation, Rohbau, Schlussabnahme).

Bau- und Energieberatung

Unterstützung von Bauherrschaften und Architekten bei der Vorbereitung und Disposition von Bauvorhaben (GEAK® Plus Energieberatung, Impulsberatung „erneuerbar heizen“, nachhaltiges Bauen, 3D-Modellierung etc).

Ansprechpartner

Samuel Bühler

dipl. Geomatikingenieur ETH
pat. Ingenieur-Geometer
Nachführungsgeometer NFK Nord
Bereichsleiter / Geschäftsleitung
samuel.buehler@kost-partner.ch

Romeo Venetz

dipl. Kulturingenieur ETH
pat. Ingenieur-Geometer
MAS ETH in Raumplanung
Bereichsleiter / Geschäftsleitung
romeo.venetz@kost-partner.ch

Thomas Vonarburg

Vermessungstechniker mit eidg. FA
Fachausweis Luzerner Bauverwalter
Projektleiter / Teamleiter Bauberatung
thomas.vonarburg@kost-partner.ch



Kompetenz

Geoinformatik



Aktuell, verlässlich, rasch verfügbar

Zur Erfüllung Ihrer Aufgaben sind Sie auf vielfältige raumbezogene Informationen, so genannte Geoinformationen, angewiesen. Diese Daten müssen aktuell, verlässlich und für Sie rasch verfügbar sein. Mit Hilfe moderner Messgeräte und der Geografischen Informationssysteme (GIS) liefern wir Ihnen zuverlässige Planungs- und Entscheidungsgrundlagen und gewährleisten Ihnen bei der Ausführung Effizienz und Sicherheit.

Durch unsere langjährige GIS-Erfahrung, die Mitwirkung in Fachgruppen und die weit-sichtige Datenmodellierung stellen wir eine effiziente Erfassung, die sichere Verwaltung, kundenorientierte Analysen, den raschen Austausch und die langfristige Nutzung der verschiedensten Geoinformationen sicher.

Grundbuchvermessung

Ersterhebung, Erneuerung und Nachführung der amtlichen Vermessung im Nachführungskreis Nord.

Bau- und Ingenieurvermessung

Absteckung im Strassen-, Hoch- und Tiefbau, Deformations- und Überwachungsmessung, permanentes Monitoring, Baustellen-, Gleis- und Flussvermessungen.

Vorsorgliche Beweissicherung

Gerichtliche und aussergerichtliche Zustandsaufnahmen (Rissprotokolle) gemäss VSS 40 312 von Strassen, Gebäuden, Kunstbauten etc. Präzisionsnivellement, geodätische Messungen und Erschütterungsmessungen.

Architekturvermessung, BIM-Dienstleistungen, 3D-Laserscanning und Drohnenvermessung

Bestandesaufnahmen für Architektur, Strassen-, Eisenbahn, Massenbestimmung, flächige Deformationsüberwachung, Baudokumentation, Orthophotos, Mobiles Laserscanning, Modellierung und Visualisierung für Planung und Denkmalpflege.

Erfassung, Nachführung, Verwaltung und Auswertung von GIS-Themen

Werkinformation Abwasser, Wasser, Fernwärme sowie weitere Medien. Nutzungs- und Sonder-nutzungspläne, Ortspläne, Verkehrs- und Erschliessungsrichtpläne, Baulinienpläne, SER-Umsetzung und vieles mehr.

GIS- und IT-Dienstleistungen

Datenmodellierung, Entwicklung diverser GIS-Fachschalen im GeosPro. Applikationsentwicklung in verschiedenen GIS-Welten, Betrieb «KOST Infra Online» (kommunales WebPortal), Anwendung von FME / QGIS / ICS.

Geoinformationssystem

Erfassung und Darstellung von geografischen und anlagespezifischen Daten mit GIS-Geomedia / GeosPro, Tiffany und QGIS.
GIS-Tiffany: Beratung und Verkauf von Software und Abfragestationen (Vertrieb CH).

Kompetenzzentrum für Raumdaten

GIS-Koordinator für Gemeinden, Mitarbeit in Fachgruppen.

Moderne Meliorationen und Landmanagement

Kostenverteiler, Landabtausch, Landbereitstellung, Vermittlung zwischen Behörden, Verbänden und Grundeigentümern.

Kostenverteiler, Strassen- und Betriebsreglemente

Erstellung von Perimetern und Strassenreglementen für Gemeinden, Statuten und Betriebsreglementen für Genossenschaften, private und öffentliche Bauherrschaften. Unterstützung bei Neugründungen von Strassen- und Unterhaltsgenossenschaften, Zusammenlegungen.

Ansprechpartner

Samuel Bühler

dipl. Geomatikingenieur ETH
pat. Ingenieur-Geometer
Nachführungsgeometer NFK Nord
Bereichsleiter / Geschäftsleitung
samuel.buehler@kost-partner.ch

Reto Ziswiler

Fachausweis als Vermessungstechniker
Projektleiter / Teamleiter
reto.ziswiler@kost-partner.ch

Matthias Gusset

dipl. Geomatikingenieur FH
NDS Wirtschaftsinformatik
Projektleiter / Teamleiter
matthias.gusset@kost-partner.ch





Kompetenz

Infrastruktur

Lösungsorientiert und ganzheitlich

Die Realisierung von Infrastrukturbauten ist komplex. Zu berücksichtigen sind neben den Kundenbedürfnissen auch der Umweltschutz, die Sicherheit und die geltenden Normen, Gesetze und besonderen Bestimmungen zum Bauobjekt. In diesem Umfeld suchen wir zielgerichtet nach der besten Lösung.

Kundennah

Wir identifizieren uns mit den Zielen unserer Kunden und vertreten deren Ansichten und Bedürfnisse nach aussen.

Umsetzung der Ziele

Wir entwickeln Ihre Projekte als Gesamt- und Fachplaner von der Studie bis zur Ausführung. Wir übernehmen die Koordination mit den Fachdiensten und Drittplanern. Wir begleiten und unterstützen während der Baubewilligung. Wir planen die Bauphasen, Intervalle und Betriebsprovisorien. Wir übernehmen die Bauleitung und setzen die geforderten Qualitäts-, Termin- und Kostenvorgaben um.

Ingenieurbau Bahn und Strasse

Neubau und Ersatz von Bahn- und Strassenbrücken, Bachdurchlässen, Stützmauern und Lärmschutzwänden unter Betrieb.

Perronanlagen und Bahnzugänge

Aus- und Umbau von Bahnhöfen, Perronerhöhungen, behindertengerechte Zugänge mit Rampen und Personenunterführungen sowie Perrondächer unter Bahnbetrieb.

Gleisbau und Gleistiefbau

Gleistiefbau, Ober- und Unterbauerneuerungen mit Gleisentwässerung, Kabelanlagen, Bahntechnik, Bauphasen- und Intervallplanung, Realisierung unter Bahnbetrieb.

Werterhaltung und Instandsetzung von Kunstbauten

Instandsetzung von Kunstbauten mit Zustandsuntersuchung, statische Überprüfung, Massnahmenplan, Tragwerksverstärkungen an Brücken, Bachdurchlässen und Unterführungen. Sanierung und Verstärkung von historischen Brücken.

UHFB - Ultra-Hochleistungs-Faserbeton

Neubau von Bahnbrücken mit kurzer Spannweite und Verbundbrücken mit Holz aus Ultra-Hochleistungs-Faserbeton (UHFB), Einsatz bei Instandsetzungen und Verstärkungen von Bahn- und Strassenbrücken.

Ansprechpartner

Patrick Muff

BSc Hochschule Luzern/FHZ in
Bautechnik
Bereichsleiter / Geschäftsleitung
patrick.muff@kost-partner.ch

Kathrin Hofstetter

MSc ETH in Bauingenieurwissenschaften
Stv. Bereichsleitung
kathrin.hofstetter@kost-partner.ch





Kompetenz

Verkehr und Tiefbau

Ganzheitlich und detailliert

Die Planung von Verkehrsanlagen ist komplex. Viele Faktoren sind zu berücksichtigen: Verkehrsentwicklung, -sicherheit und -fluss, Bedürfnisse aller Verkehrsteilnehmenden, Landeigentümer und Anwohner, Lärmimmissionen, Kulturlandverlust und ökologische Aspekte sowie die einschlägigen Anforderungen und Bestimmungen aus Gesetzgebung, Reglementen und seitens der Behörden.

Für Sie läuft rund

Wir unterstützen Sie weitsichtig bei der Bedürfnisformulierung Ihres Verkehrsbauwerkes, bei Lösungsstrategien, Machbarkeitsstudien, Kosten- und Nutzenvergleichen in enger, persönlicher Zusammenarbeit. Wir zeigen Ihnen zweckmässige, sichere und wirtschaftliche Lösungsvarianten auf. Wir helfen Ihnen, wenn eine Planung oder Realisierung nicht nur rasch, sondern auch mit hoher Qualität, sowie Kosten- und Termintreu erfolgen soll.

Strassenneubauten und -instandsetzungen

Planung und Bauleitung von neuen Strassen und Instandsetzungen von bestehenden National-, Kantons-, Gemeinde-, Güter- und Privatstrassen. Unter anderem unterstützen wir Sie bei der Zustandsuntersuchung, planen Fahrbahnverstärkungen sowie den behindertengerechten Ausbau von Bushaltestellen und erstellen die Verkehrs- und Bauphasenpläne.

Kreisel und Verkehrsknoten

Verkehrserhebungen, Leistungsberechnungen und Schleppkurvennachweise. Planung und Bauleitung von Kreiselanlagen und Verkehrsknoten jeglicher Art.

Werkleitungen

Planung und Bauleitung von Werkleitungen jeglicher Art, wie z.B. Kanalisationen, Wasser-, Fernwärme-, Elektro-, Telefon-, Fernseh- und Gasleitungen. Wir planen und koordinieren für Sie das Gesamtpaket Strasse inklusive der darunter liegenden Werkleitungen von der Studie bis zum Bauabschluss.

Grundstückerschliessungen

Planung und Realisierung von Erschliessungs- und Parkieranlagen für Wohn- und Arbeits-/Industriegebiete mit allen Versorgungs- und Entsorgungsleitungen. Beratung von privaten und öffentlichen Bauherrschaften in allen Verkehrsfragen.

Verkehrsberuhigung / -gestaltung

Planung und Realisierung von Verkehrsberuhigungsmassnahmen, Geschwindigkeitsreduktionen und Strassenraumgestaltungen.

Verkehrsgutachten

Erstellung von Road Safety Audit (RSA), Road Safety Inspection (RSI) und Black Spot Management (BSM). Verfassen von Gutachten für T30- und T20-Zonen inklusive dazu notwendigen Verkehrsmessungen.

Ansprechpartner

Erich Odermatt

dipl. Bauingenieur HTL / STV
NDS Informatik
Bereichsleiter / Geschäftsleitung
erich.odermatt@kost-partner.ch

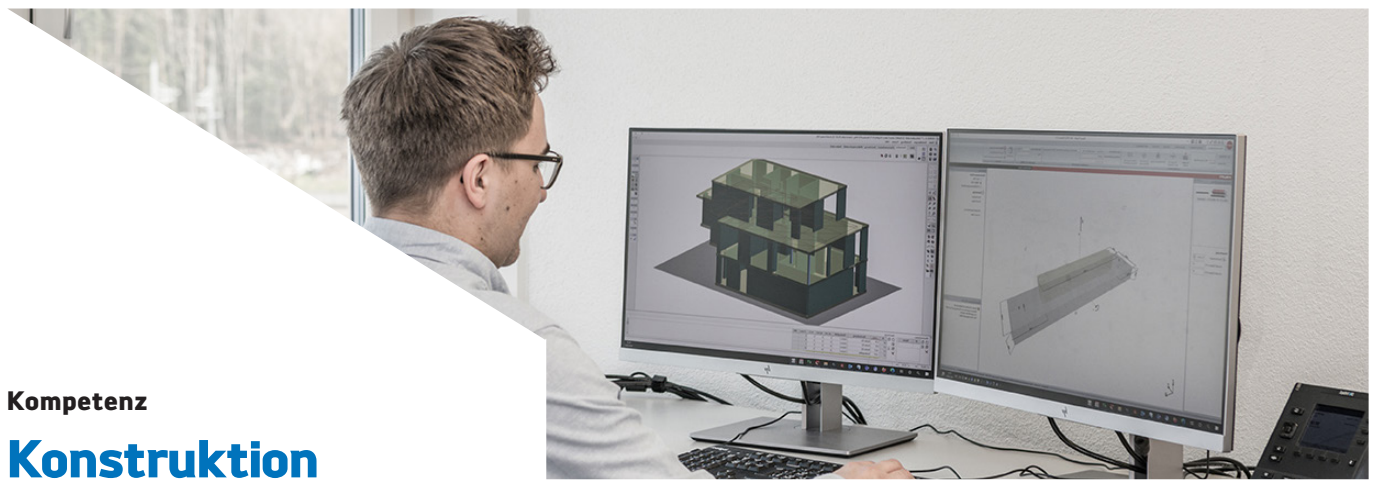
Roger Schürmann

MSc in Geoscience / CAS Leadership
Stv. Bereichsleiter / Geschäftsleitung
roger.schuermann@kost-partner.ch

Luzia Lussi

BSc Hochschule Luzern/FHZ in
Bautechnik
Stv. Bereichsleitung
luzia.lussi@kost-partner.ch





Kompetenz

Konstruktion

Qualitäts- und Kostenbewusst

Durch Optimierung der Tragkonstruktion und Wirtschaftlichkeitsberechnungen für das statische System planen wir kostengünstige und qualitativ hochwertige Bauvorhaben, ausgerichtet auf Ihre Vorstellungen und auf die Benutzeranforderungen.

Innovative, zuverlässige Lösungen

Bauwerke sind zukunftsgerichtete Investitionen. Unser eingespieltes Team realisiert fachkompetente, praxisgerechte Lösungen in enger Zusammenarbeit mit dem Architekten. Qualitäts-, Kosten- und Termintreue sind unsere Stärken.

Hoch-, Industrie- und Gewerbebauten

Konstruktionen für Industrie-, Gewerbe-, Büro- und Verwaltungsbauten. Wohnhäuser, Schul- und Spitalbauten. Planung und Bauleitung.

Erdbebenbemessungen und -ertüchtigung

Neubauten und Umbauten.

Grund- und Spezialtiefbau

Pfählingen, Spezialfundationen, Baugrubenabschlüsse, Boden-/ Felsanker, Wasserhaltungen, Stützmauern und -bauwerke, Sicherung bestehender Anlagen, Unterfangungen. Strassen-, Bahn- und Personenunterführungen.

Erhaltung und Instandsetzung von Bauwerken

Betonsanierungen im Hoch-, Brücken- und Tiefbau, Gebäudeumbauten und -restaurierungen, historische Bauten.

Reservoir- und Behälterbau

Silos, Behälter, Fundationen und Reservoirs.

Brückenbau

Planung und Bauleitung von Brückenbauten.

Expertisen und Gutachten

Unterstützung bei Schadenfällen und Bauherrenberatungen.

Projektbegleitung in der Konstruktion

Bau- und Projektleitung als Bauherrenvertretung, Projekt-/ Kostenmanagement, GU-, TU- und Architektenberatung.

Ansprechpartner

Ruedi Egli

dipl. Bauingenieur ETH / SIA
Bereichsleiter / Geschäftsleitung
ruedi.egli@kost-partner.ch

Silvan Gut

MSc ETH in Bauingenieurwissenschaften
MAS HSLU in Business Administration
Stv. Bereichsleiter / Geschäftsleitung
silvan.gut@kost-partner.ch



Kompetenz

Wasserversorgung



Wasser, Lebenselixier

Wasser als natürliche Ressource ist ein knappes Gut. Die funktionierende Versorgung mit Wasser einwandfreier Qualität ist für unsere Gesellschaft eine Selbstverständlichkeit.

Lösungsorientiert

So vielfältig die Bedürfnisse an die Wassernutzung sind, so komplex sind die damit verbundenen Aufgaben. Wir planen, projektieren und realisieren Wasserversorgungsbauten unter Einbezug der gesetzlichen Vorgaben sowie der ökologischen und wirtschaftlichen Aspekte.

Wasserversorgungsplanung

Generelle Wasserversorgungsplanung (WVP) für Regionen und Gemeindewasserversorgungen, Verbundanlagen zwischen Wasserversorgungen (WV), Qualitätssicherung in der WV (QS), Trinkwasserversorgung in Notlagen (TWN), Ausbaustudien, Erschließungsrichtpläne.

Wassergewinnung und -förderung

Quellfassungen, Grundwasserfassungen, Tiefenbohrungen, Pumpwerke.

Wasseraufbereitung

Filteranlagen, Entkeimungsanlagen mit Ultraviolettlicht, Vyredox-Verfahren zur Reduktion von Eisen und Mangan im Grundwasser.

Wasserspeicherung und -verteilung

Reservoirbauten für Trink- und Löschwasser (Neu-, Erweiterungs- und Umbauten), Leitungsbauten, Nutzung von Wasserkraft mit Kleinwasserkraftwerken.

Netzberechnungen

Einsatz von Netzberechnungsprogrammen zur hydraulischen Berechnungen im Verteilnetz.

Beratung zu Wasserversorgungsprojekten

Planung und Bauleitung von Aus-, Um- und Neubauten für die Wasserversorgung, Schutzzonenausscheidungen, vorsorgliche Beweisaufnahmen, Reglemente und Tarife, Errechnen von Wiederbeschaffungswerten für alle WV-Anlagen als Finanzierungsgrundlagen.

Unterhalt und Sanierungen von Wasserversorgungsbauten

Planung von Unterhalts- und Sanierungsmassnahmen bei Wasserversorgungsbauten und -anlagen.

Ansprechpartner

Ruedi Egli

dipl. Bauingenieur ETH / SIA
Bereichsleiter / Geschäftsleitung
ruedi.egli@kost-partner.ch

Reto Zulauf

dipl. Ingenieur FH in Bauingenieurwesen
Projekt- und Bauleiter / Teamleiter
reto.zulauf@kost-partner.ch



Kompetenz

Gewässerschutz



Luft, Wasser, Boden: Lebensraumgestaltung

Wir setzen uns für nachhaltige Lösungen ein, die im Interessendreieck «Ökologie-Ökonomie-soziale Verträglichkeit» Bestand haben. Gut ausgebildete und sich ständig weiterbildende Mitarbeitende sorgen dafür, dass unser Lebensraum den gesellschaftlichen Qualitätsansprüchen genügt.

Gewässerschutzplanung

REP, GEP (Regionale- und Generelle Entwässerungsplanung) für Verbände und Gemeinden, Strassen- und Arealentwässerungskonzepte, Systemoptimierungen.

Baulicher Gewässerschutz

Planung und Bauleitung von Kanalisationen, Entlastungsbauwerken, Pumpwerken, Retentions- und Versickerungsanlagen. Zustandserfassung von Anlagen und Beurteilung für deren Werterhalt. Planung und Leitung von Sanierungsarbeiten mit verschiedenen Techniken.

Finanzierung der Abwasserentsorgung

Siedlungsentwässerungsreglemente inkl. Tarifordnung, Beratung in Finanzierungsfragen der Abwasserentsorgung.

Geoinformationssystem Tiffany

Erfassung und Darstellung von geografischen und anlagespezifischen Daten. Beratung und Verkauf von Software und Abfragestationen.

Hydrologie und Hydraulik

Durchführung von hydraulischen Simulationen für Kanalisationsnetze und natürliche Einzugsgebiete (Niederschlags-Abflussmodelle). Datenauswertung und Beurteilung.

Gefahrenkarte / Störfallvorsorge

Beurteilung der Risiken bei Hochwasser und Rutschungen. Massnahmenplanung, Konzepte für Störfälle.

Wasserbau

Systemerfassung und Berechnung, natürlicher Wasserbau, Renaturierungen. Einbau von Anlagen, Objektschutz.

Ansprechpartner

Moritz Büchi

dipl. Ingenieur FH in Bauingenieurwesen
NDS Unternehmensführung
Bereichsleiter / Geschäftsleitung
moritz.buechi@kost-partner.ch

Reto Heer

dipl. Ingenieur FH in Bauingenieurwesen
Projektleiter / Teamleiter
reto.heer@kost-partner.ch

Silas Menberg

MSc ETH in Umweltingenieur
DAS HSLU in Baumanagement
Teamleiter Datenbewirtschaftung GEP
silas.menberg@kost-partner.ch



Kompetenz

Luft und Emissionen



Saubere Luft und Umweltverträglichkeit

Eine saubere und im Gleichgewicht stehende Gesamtheit der ökologischen Sphären wie Boden, Wasser, Luft und Klima wird in der Schweiz als eine Selbstverständlichkeit angesehen. Unsere Fachpersonen sorgen dafür, dass dies so bleibt. Dazu gehört die Reinhaltung der Luft, die Überwachung von Emissionen und die Analyse von Umweltproben. Im Interessendreieck zwischen Ökologie, Ökonomie und Umweltverträglichkeit setzen wir uns für die Erhaltung des ökologischen Gleichgewichts ein.

Wir unterstützen Sie als zertifizierte und zugelassene Messfirma in allen Belangen von Emissionsmessungen bei Feuerungs- und Abluftanlagen, der Planung und Koordination von Umweltanalysen, der Brandschutzkontrollen oder bei der Führung der Emissionskataster. Gut ausgebildete und sich ständig weiterbildende Mitarbeitende sorgen dafür, dass unser Lebensraum die gesellschaftlichen Qualitätsansprüche nachhaltig erfüllt.

Emissionsmessungen

Als Mitglied bei der schweizerischen Gesellschaft für Lufthygiene-Messung (Luftunion) und als qualifizierte und in allen Kantonen zugelassene Messfirma der Kategorie 1-6 messen wir Schadstoffe aller Art. An erster Stelle bei Emissionsmessungen stehen bei uns Sicherheit und Qualität. Dabei halten wir uns an die Vorgaben der SUVA, an die Emissions-Messempfehlung des Bundesamtes für Umwelt (BAFU), sowie an die Empfehlungen der schweizerischen Gesellschaft der Lufthygiene-Fachleute (Cerc'Air Empfehlungen) und richten uns an die Vorgaben diverser Messverfahren wie NIOSH oder OSHA. Zudem arbeiten wir mit diversen akkreditierten Laboren in der Schweiz zusammen.

Umweltanalysen

Wir bieten Beratung, Planung und Beurteilung von Umweltanalysen sämtlicher Themengebiete an. Dies umfasst z.B. Raumluftanalysen, Erfassung von Altlasten (Schwermetalle, Asbest, Dioxine, Furane und andere umweltgefährdende Stoffe), halbquantitative Erfassung von Gerüchen, die Messung des pH-Wertes und der Leitfähigkeit, den Nachweis von weiteren Wohnraumgiften oder sonstige Analysen von Luft, Boden und Wasser. Kommen Sie mit Ihrem Anliegen gerne auf uns zu. Wir bieten auch Techniken für eine kontinuierliche Messung bestimmter Schadstoffe an. Dies ermöglicht frühzeitig Trends und Risiken zu erkennen. Wir koordinieren sämtliche Arbeiten und bewerten Resultate auch nach gültigen Rechtsvorschriften.

Vollzug Luftreinhalte-Verordnung

Wir helfen beim Aufbau und der Programmierung eigener Datenbanklösungen und unterstützen kantonale Amtsstellen bei den Vollzugsaufgaben. Bei der Führung der Anlagen- und Emissionskataster Datenbanken und beim Wechsel auf neue Datenbanklösungen stehen wir Ihnen gerne zur Seite. Zudem führen wir Datenerhebungen und Datenerfassung durch und unterstützen Sie im Datenmanagement.

Brandschutzkontrolle

Wir kontrollieren die Einhaltung von Brandschutzvorschriften und begleiten Sie beim Einbau oder beim Ersatz von Feuerungsanlagen. Zudem beraten und informieren wir Sie gerne rund um das Thema Brandschutz.

Ansprechpartner

Moritz Büchi

dipl. Ingenieur FH in Bauingenieurwesen
NDS Unternehmensführung
Bereichsleiter / Geschäftsleitung
moritz.buechi@kost-partner.ch

Michael Fellmann

BSc ZFH in Chemistry
Projektleiter / Teamleiter
michael.fellmann@kost-partner.ch



Kompetenz

Ingenieurbau Luzern



Lösungsorientiert

Die Realisierung von Hoch- und Tiefbauten stellt komplexe Anforderungen an Planer, Ingenieure und Bauunternehmen. In einem liberalisierten Umfeld sind innovative, ausgefeilte, ökonomische Lösungen in immer kürzerer Zeit zu verwirklichen. Die Auftraggeber setzen hohe Planungs- und Ausführungsqualität sowie Kosten- und Termintreue voraus.

Kundennah

Die Identifikation mit dem Auftraggeber und seinen Absichten, die Projektplanung und -steuerung verlangen Kreativität, Flexibilität, Fach- und Sozialkompetenz. Zusammen arbeiten heisst, miteinander ein Ziel erreichen. Darauf sind unsere Dienstleistungen ausgerichtet.

Die Umsetzung Ihrer Idee

Ihre Bauidee wird geplant, strukturiert und umgesetzt. Wir übernehmen für Sie die Bauingenieurplanung, die Durchführung der Bewilligungsverfahren, die Beschaffung der Unternehmerleistung und die Bauleitung.

Tragwerksplanung im Industrie-, Gewerbe-, Wohnungs- und Infrastrukturbau

Industrie-, Gewerbe-, Büro- und Verwaltungsbauten, Hallenbau, Ausbildungszentren, Hotelkomplexe, Ein- und Mehrfamilienhäuser, Spitäler, Turnhallen, Hallenbäder aus Beton, Stahl und Holz. Brücken, Unterführungen, Stützbauwerke, Parkhäuser.

Bauwerkserhaltung im Hoch- und Tiefbau

Gebäudesanierungen, An-, Um- und Ausbauten, Aufstockungen, Unterkellerungen. Umnutzungen, Erdbebenüberprüfung und -ertüchtigung. Instandsetzung von Kunstbauten mit Zustandsuntersuchung und Sanierungsplanung. Beratung, Sanierung und Instandhaltung historischer Gebäude.

Grund- und Spezialtiefbau

Pfahlfundationen, Baugrubensicherungen, Unterfangungen, Stützbauwerke, Hangsicherungen, Spezialgründungen, Verankerungen, Schüttungen, Dämme, Grundwasserhaltungen, Werkleitungsunterquerungen, grabenloser Leitungsbau und Stollenbau.

Beratung, Experten- und Prüfmandate in der Tragwerksplanung

Prüfingenieurtätigkeit, Controlling und Beratung bei Grossprojekten, Bauherrenberatung, Expertentätigkeit.

Ansprechpartner

Valentin Jenni

dipl. Bauingenieur FH / SIA
Geschäftsführer Schubiger AG
valentin.jenni@schubigerag.ch

Kurt Stadelmann

dipl. Bauingenieur ETH / SIA
Projektleiter / Stv. Geschäftsführer
kurt.stadelmann@schubigerag.ch

Reto Felber

BSc Hochschule Luzern/FHZ in
Bautechnik
Projektleiter / Teamleiter
reto.felber@schubigerag.ch





Kompetenz

Ingenieurbau Luzern

Lösungsorientiert

Die Realisierung von Hoch- und Tiefbauten stellt komplexe Anforderungen an Planer, Ingenieure und Bauunternehmen. In einem liberalisierten Umfeld sind innovative, ausgefeilte, ökonomische Lösungen in immer kürzerer Zeit zu verwirklichen. Die Auftraggeber setzen hohe Planungs- und Ausführungsqualität sowie Kosten- und Termintreue voraus.

Kundennah

Die Identifikation mit dem Auftraggeber und seinen Absichten, die Projektplanung und -steuerung verlangen Kreativität, Flexibilität, Fach- und Sozialkompetenz. Zusammen arbeiten heisst, miteinander ein Ziel erreichen. Darauf sind unsere Dienstleistungen ausgerichtet.

Die Umsetzung Ihrer Idee

Ihre Bauidee wird geplant, strukturiert und umgesetzt. Wir übernehmen für Sie die Bauingenieurplanung, die Durchführung der Bewilligungsverfahren, die Beschaffung der Unternehmerleistung und die Bauleitung.

Bauwerkserhaltung im Hochbau

Um- und Ausbauten bestehender Gebäude, Umnutzungen, statische Sicherung historischer Gebäude, Gebäudesanierungen, statische Überprüfung und Verstärkung bestehender Gebäude.

Tragwerksplanung im Industrie-, Gewerbe- und Wohnungsbau

Industrie-, Gewerbe-, Büro- und Verwaltungsbauten, Hallenbau, Schulanlagen, Turnhallen, Hotelkomplexe, Ein- und Mehrfamilienhäuser, Einstellhallen. Aus Beton, Stahl und Holz.

Beratung, Experten- und Prüfmandate in der Tragwerksplanung

Prüfingenieurtätigkeit, Controlling und Bauherrenberatung, Expertentätigkeit.

Ansprechpartner

Valentin Jenni

dipl. Bauingenieur FH / SIA
Geschäftsführer Trachsel AG
valentin.jenni@schubigerag.ch

Kurt Stadelmann

dipl. Bauingenieur ETH / SIA
Projektleiter / Stv. Geschäftsführer
kurt.stadelmann@schubigerag.ch

Bernard Trachsel

dipl. Bauingenieur ETH / SIA
Leitender Ingenieur
bernard.trachsel@trachsel-ing.ch

