

Die gesamte GIS-Umwelt ist starken Änderungen unterworfen. Aktuell sollen im Kanton Luzern möglichst alle raumbezogenen Daten mit einem GIS erfasst und verwaltet werden (= Ziel des Vereins Raumdatenpool Luzern) und diese Daten werden über das Internet-GIS des Vereins Raumdatenpool Luzern sowie dem Geoportal allen zur Verfügung gestellt. Alle Gemeinden sind Mitglied in diesem Verein und haben somit auch diesem Ziel zugestimmt.

Damit eine geordnete Erhebung und Nutzung der raumbezogenen Daten gewährleistet ist, können wir als GIS-Koordinator die Gemeinde bei ihren Entscheiden zu raumbezogenen Daten unterstützen. Als Bindeglied zwischen den Gemeinden, Kanton und Werk-eigentümern bieten wir Hilfe bei Fragen, prüfen die Daten und stellen sicher, dass die kommunalen Datensätze in den vorgegebenen Datenmodellen verwaltet werden, d.h. wir sind für die Gemeinden und die einzelnen GIS-Dienstleister insbesondere in GIS-Fragen beratend tätig. Dies bedingt ein grosses und aktuelles Wissen im GIS-Bereich.

Ebenfalls ist unser Wissen immer wieder in Arbeitsgruppen gefragt, welche sich mit grundsätzlichen Fragen zu den einzelnen GIS-Themen beschäftigen.

Im Bereich der raumbezogenen Daten können wir auf einen grossen Erfahrungsschatz und umfangreiches Wissen zurückgreifen. Die Erfassung von GIS-Projekten, die Mitarbeit in verschiedenen Arbeitsgruppen (Datenmodellierung, Richtlinien, Visualisierung im Internet) sowie die eigentliche Datenmodellierung von raumbezogenen Daten erlauben es uns, die Fragestellungen bei GIS-Projekten umfassend zu beantworten. Nicht zuletzt sind wir auch durch unserer Tätigkeit als Nachführungsgeometer bestens mit der Erfassung, Verwaltung, Analyse und Präsentation von Raumdaten vertraut.

### GIS-Koordinator bei 16 Gemeinden

Beraten der Gemeinden in GIS-Fragen sowie der einzelnen GIS-Dienstleister, Überwachung der Uploads und Nachführung.

### GIS-Dienstleister in diversen Themen

WI Abwasser, Wasser und Fernwärme, Nutzungsplanung, Bebauungspläne, Baulinien, Erschliessungsrichtpläne, Umsetzung SER, Baulandangebote etc.

### Mitarbeit in Arbeitsgruppen der Abteilung geo und des Vereins Raumdatenpool

Datenmodell DM.01-AV und Erfassungsrichtlinien, Plan für das Grundbuch, Datenaustauschmodelle Abwasser und Wasser, Mapservice (Internet-GIS), Nutzungsplanung (Zonenplan), Bebauungsplan, Gestaltungsplan und kommunale Richtpläne, Baulinien, „Gruppe Reflexion“, statische Waldgrenzen.

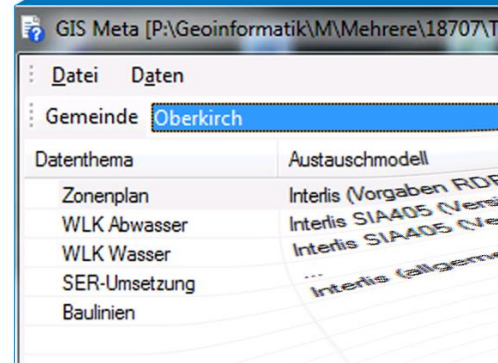
### Nachführungsgeometer in 18 Gemeinden

Seit über 20 Jahre arbeiten wir mit GIS in der amtlichen Vermessung.

### Baulandangebot, Mauensee

Beratung sowie Aufbau und Nachführen des Baulandangebots.

**Auf Wunsch liefern wir Ihnen gerne eine Liste der aktuellen Referenzen.**



### Ansprechpartner

#### Samuel Bühler

dipl. Geomatikingenieur ETH  
 pat. Ingenieur-Geometer  
 Bereichsleiter  
[samuel.buehler@kost-partner.ch](mailto:samuel.buehler@kost-partner.ch)

#### Matthias Gusset

dipl. Geomatikingenieur FH  
 NDS Wirtschaftsinformatik  
 Projektleiter / Teamleiter  
[matthias.gusset@kost-partner.ch](mailto:matthias.gusset@kost-partner.ch)